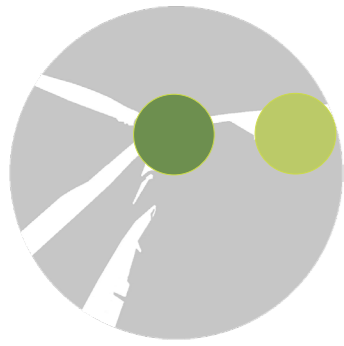




Montage 60° - éoliennes renforcées

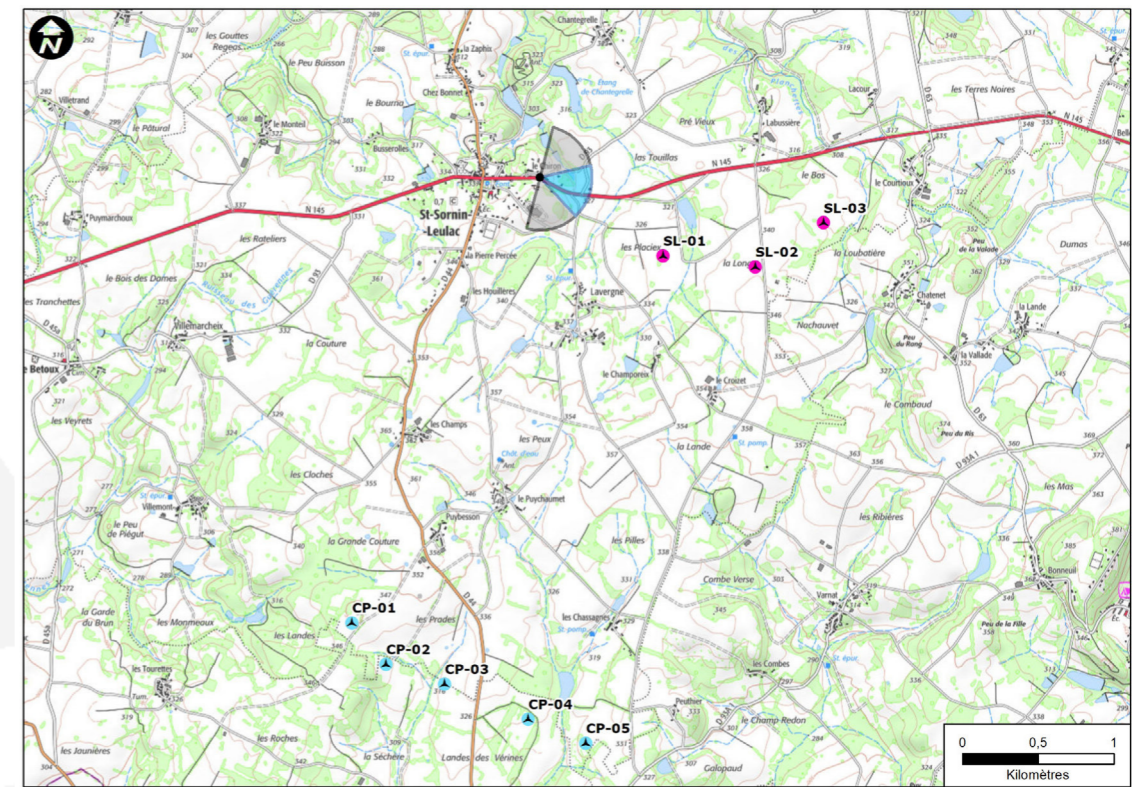


# Photomontage 46

Point de vue et photomontage - Ostwind



Point de vue initial : sortie est Saint-Sornin-Leulac - Éoliennes la plus proche : 0.966 km.  
Intérêts : urbanisme proche.  
Angle de vue : 180.0°



Carte de repérage du montage - source : fond ign 1/25 000ème - Ostwind



Montage avec éoliennes contrastées

Niveau d'impact du projet / phénomènes de densification par l'éolien :  
Impact modéré à fort.



Montage 60° - éoliennes renforcées

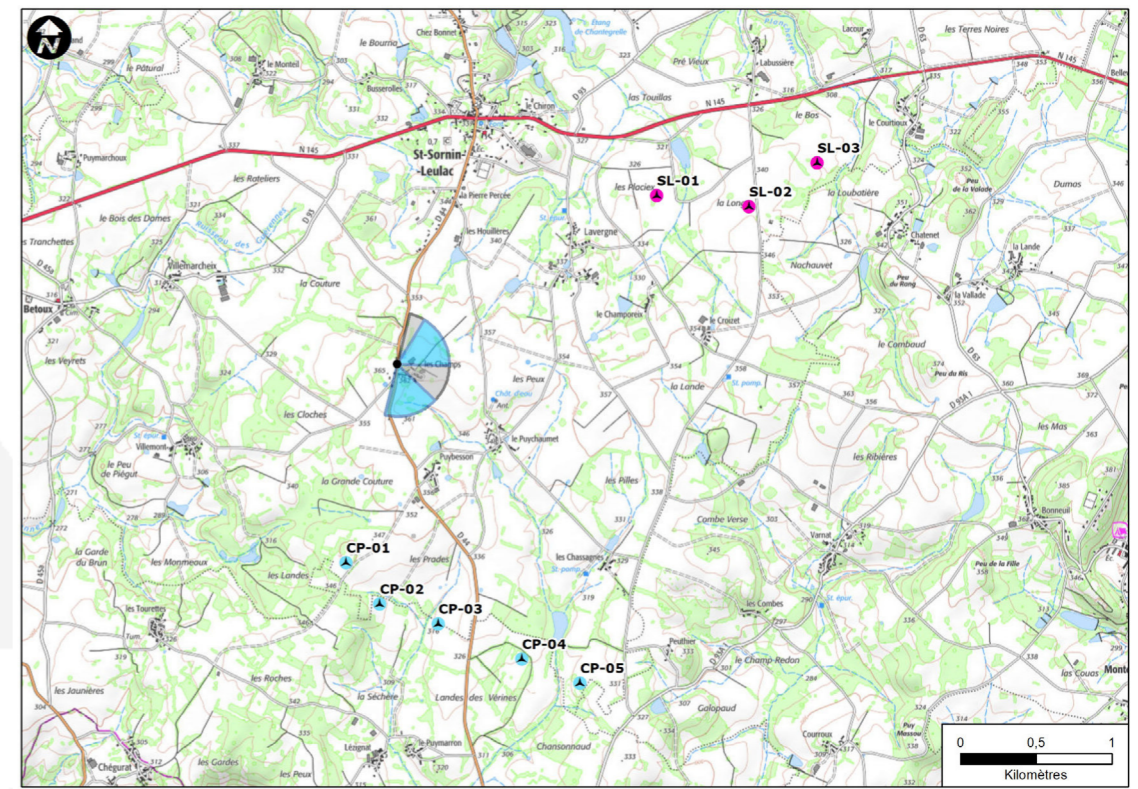


# Photomontage 47

Point de vue et photomontage - Ostwind



Point de vue initial : hameau les Champs - Éolienne la plus proche : 2.053 km.  
Intérêts : urbanisme proche.  
Angle de vue : 153,5°



Carte de repérage du montage - source : fond ign 1/25 000ème - Ostwind



Montage avec éoliennes contrastées

Niveau d'impact du projet / phénomènes de densification par l'éolien :  
Impact faible à modéré.



-30°

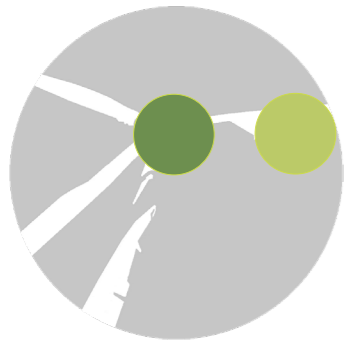
-15°

0°

+15°

+30°

Montage 60° - éoliennes renforcées

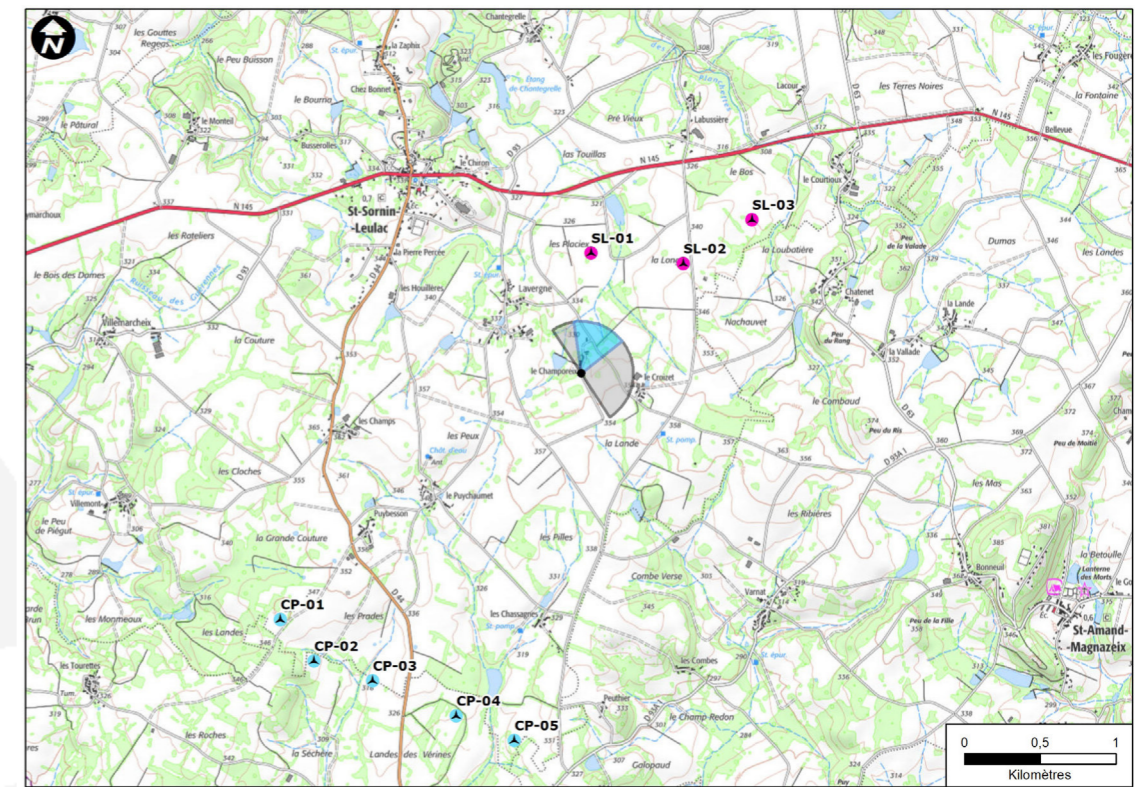


# Photomontage 48

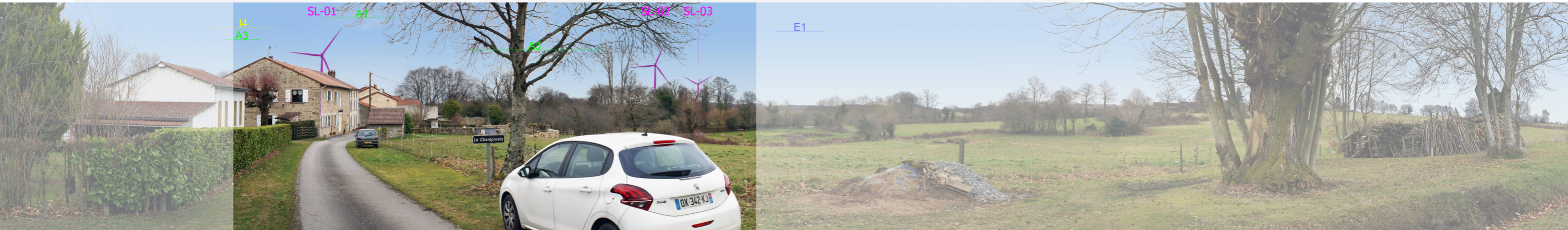
Point de vue et photomontage - Ostwind



Point de vue initial : hameau le Champoreix - Éolienne la plus proche : 0.800 km.  
Intérêts : urbanisme proche.  
Angle de vue : 180.0°



Carte de repérage du montage - source : fond ign 1/25 000ème - Ostwind



Montage avec éoliennes contrastées

Niveau d'impact du projet / phénomènes de densification par l'éolien :  
Impact modéré à fort.

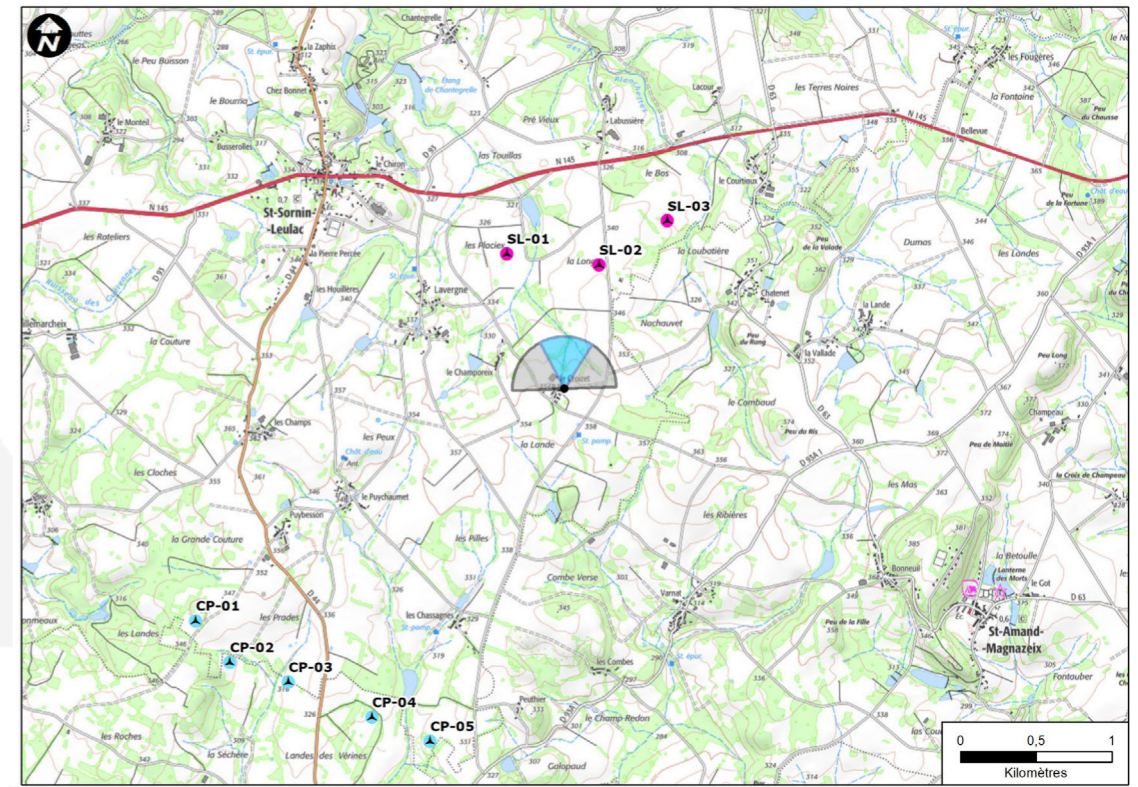


Montage 60° - éoliennes renforcées



# Photomontage 49

Point de vue et photomontage - Ostwind



Carte de repérage du montage - source : fond ign 1/25 000ème - Ostwind

Point de vue initial : hameau le Croizet - Éolienne la plus proche : 0.851 km.  
Intérêts : urbanisme proche.  
Angle de vue : 180.0°



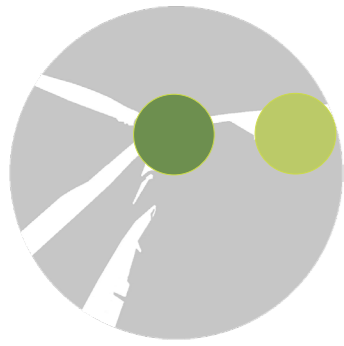
Montage avec éoliennes contrastées

Niveau d'impact du projet / phénomènes de densification par l'éolien :  
Impact modéré à fort.





Montage 60° - éoliennes renforcées

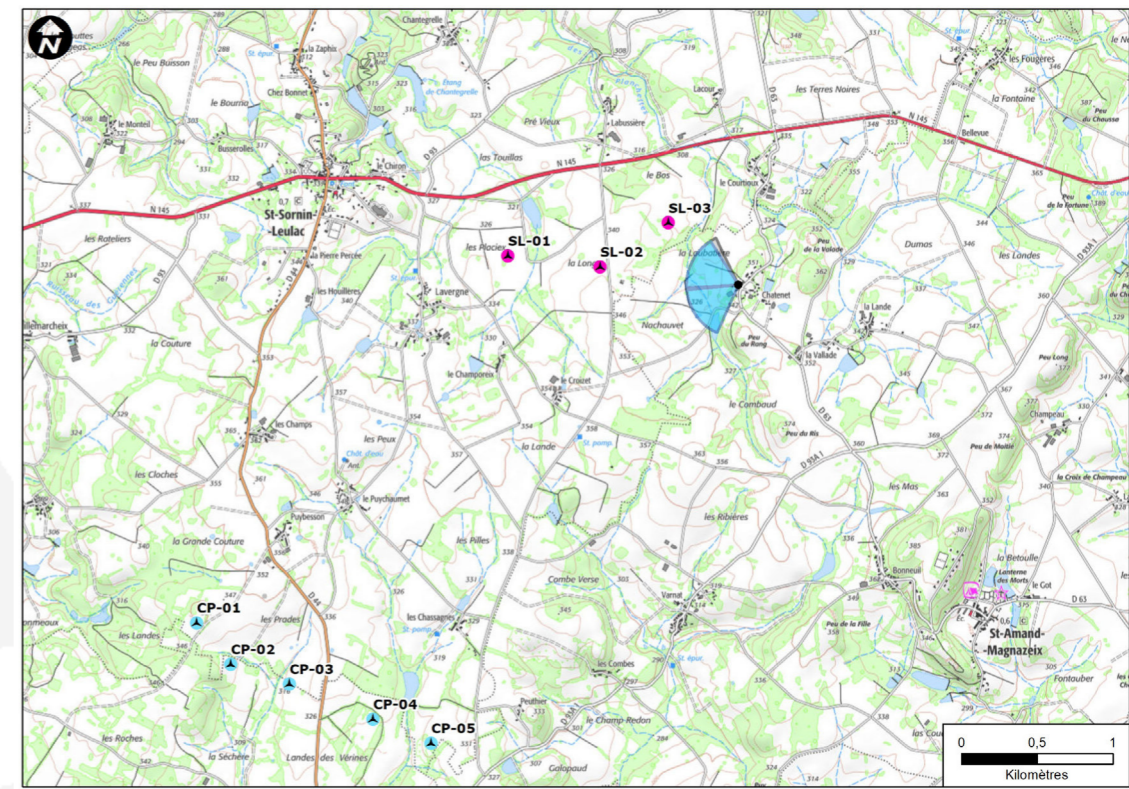


# Photomontage 50

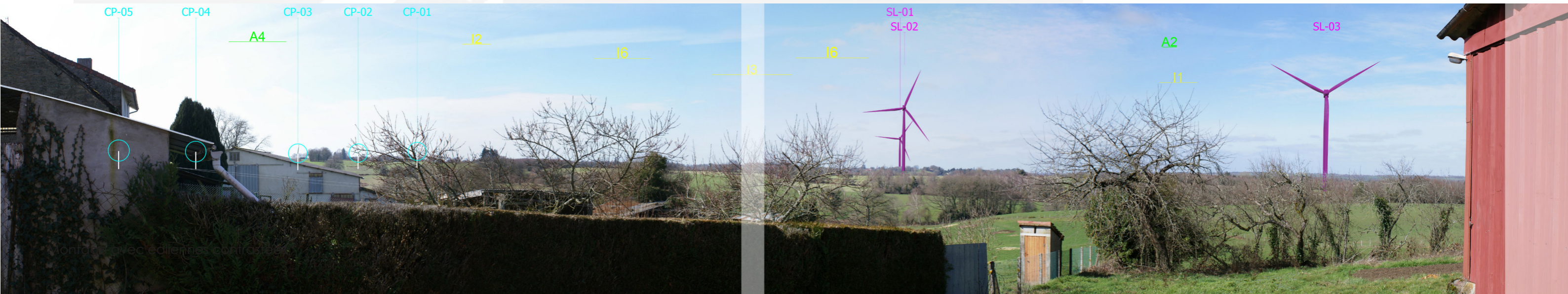
Point de vue et photomontage - Ostwind



Point de vue initial : hameau Chatenet - Éolienne la plus proche : 0.616 km.  
Intérêts : urbanisme proche.  
Angle de vue : 127.0°



Carte de repérage du montage - source : fond ign 1/25 000ème - Ostwind



Niveau d'impact du projet / phénomènes de densification par l'éolien :  
Impact fort à modéré.